



资讯

专题

专栏

日历

图片报道

杂志

hi小店

搜索

## 装修系列第三回，张如怡个展“路边”亮相

作者：张朝贝

摄影：董林

2017年11月19日

资讯 • 展览

分享到：     

在北京草场地艺术区的“小吃一条街”，有一个由美国著名策展人James Elaine创建的非营利项目空间——望远镜艺术家工作室，自2012年成立以来，一直致力于推广并支持新兴艺术家与中国艺术社群。11月18日下午，张如怡个展“装修：路边”于此亮相。



张如怡个展“装修：路边”展览现场

这是张如怡在2017年“装修”系列中的第三次项目。艺术家对空间以及空间对于人与现实的关系进行解构与重构，将这三个项目相互关联：“装修：地点”，“例外状态：中国境况与艺术考察2017”，尤伦斯当代艺术中心，北京；“装修：物品”，上海当代艺术馆艺术亭台，上海；以及此次“装修：路边”，望远镜，北京。

在此次展览中，望远镜艺术家工作室墙上原有的石膏被保留，艺术家借助新的建材在空间内搭建了斜坡，毫无疑问，建材成了她的画布，这也是她一贯的创作手法。房间的玻璃被替换为两篇“背靠背”的镜面，屋内的空间得以向外拓展，但外侧的玻璃又对空间进行着碰撞和挤压。



窗上镜面扩充了室内的空间，但外侧的镜子又对其进行挤压

### 相关人物

张如怡

James Elaine

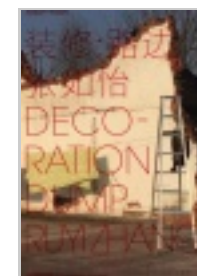
### 相关空间

望远镜艺术家工作室

### 热门关键词

国内

### 相关展览



#### 装修：路边 张如怡个展

2017年11月18日 - 2018年1月12日

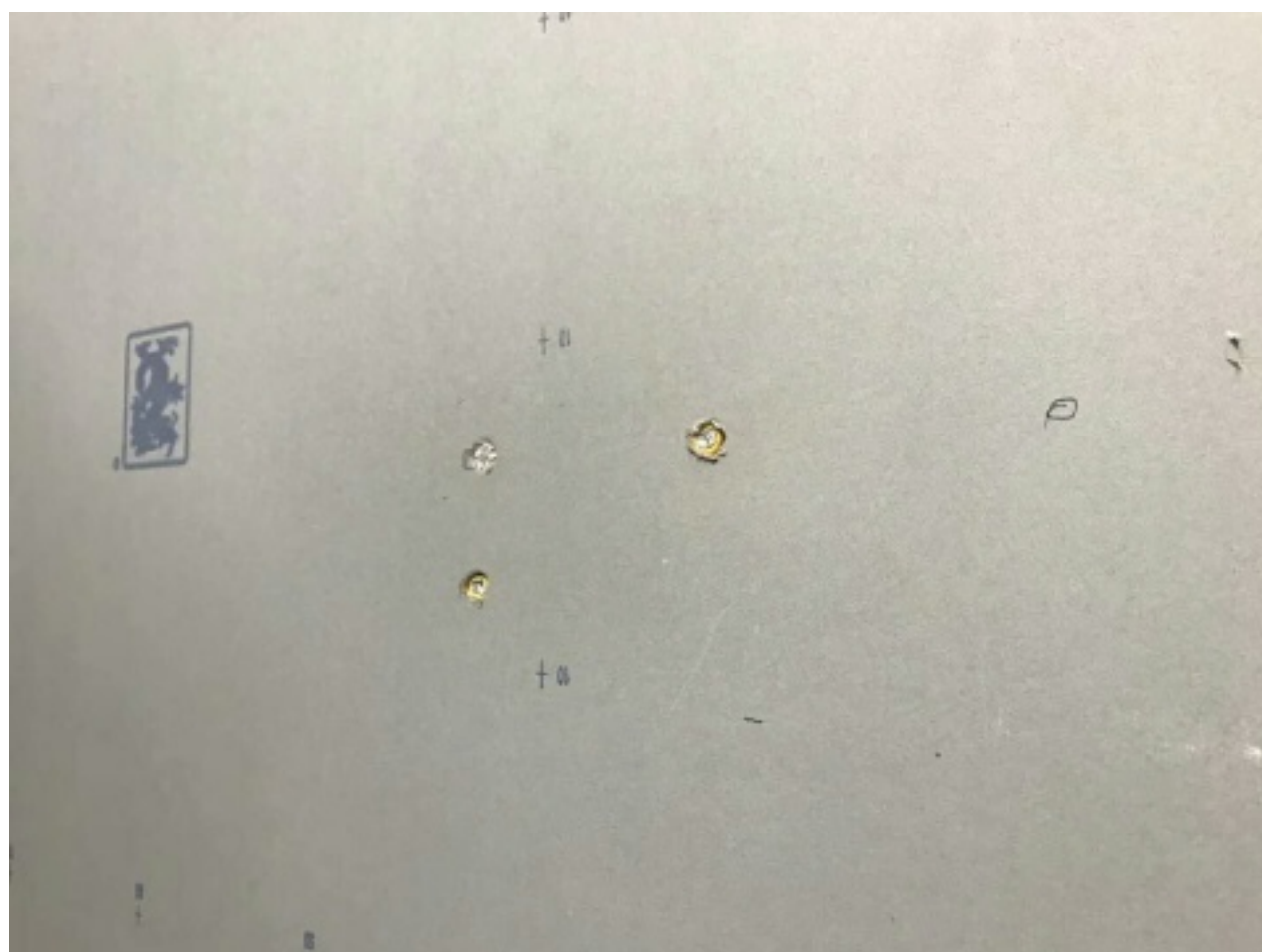
望远镜艺术家工作室



展厅的下水道井盖，与不远处仙人掌呼应的

就在刚刚那面巨大的镜子之下，金属管、下水井盖之间夹着标志性仙人掌，在工业、建材等无机物之间，更显光滑、感性、生机勃勃，却也让人感到危险。与之相对的展墙上，覆盖着一张折叠后的金属锡纸，而原有展墙上的空洞被揉搓的锡纸堵塞。由于折痕的存在，锡纸变得更加柔软、飘逸，可是它又真的改变了吗？

此次展览，张如怡的“空间”是干净的、极简的，但与我们有序的日常生活截然不同。这是一个沉默的贮藏室，从城市遗址“路边”提取的原型与材料，回应这个城市的悲伤、消耗以及毫无人性。通过颠倒、扭曲和复制其形式或空间语言以及现实感知关系，她使空间本身丧失原有功能而转换为一个新架构，展览空间变成了真实的雕塑。观者仍然可以进入，但进入的是作品，而不是一个工作或者生活场所。



艺术家用展厅的现成品构建新的空间，并用锡纸进行封堵



墙上“飘逸”的金属锡纸



